



15

Originalwerke zum Kauf

Kunst-Katalog Nr. 34

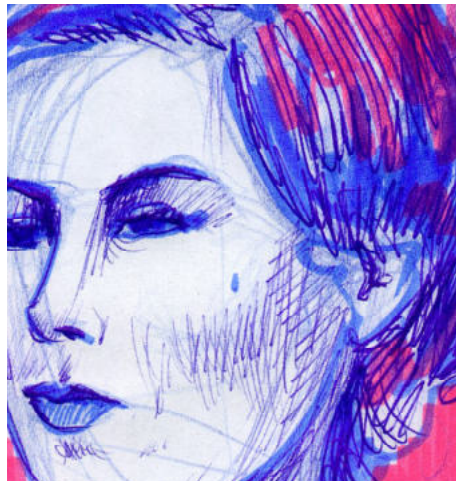
März 2026



KUNSTMARKT
Götz Wiedenroth









Kunst-Katalog Nr. 34,
März 2026

**Titelseite und oben: Nicht beteiligen?**

Originalzeichnung, Unikat. Bleistift auf Papier.

Katalog-Nr.: FBL2_TBS_73111. Entstehungsjahr: 1994.

14 x 10,5 cm. **Keine Rahmung.** EUR 294

Liebe Leserin, lieber Leser,

vielen Dank für Ihr Interesse an Originalkunstwerken aus meiner Urheberschaft.

Die hier aufgeführten Kunstwerke können Sie bei der im Impressum angegebenen Adresse käuflich erwerben. Bitte nennen Sie bei Ihrer Anfrage den Titel und die Katalognummer. Die in diesem Katalog genannten Preise sind freibleibend und stellen lediglich eine Aufforderung zur Abgabe eines Kaufangebotes dar. Die genannten Preise verstehen sich inklusive 19% Mehrwertsteuer und Versandkosten innerhalb Deutschlands. Für Auslandsversand bitte ich vorab um Kontaktaufnahme. Die Verfügbarkeit eines der hier aufgeführten Originalkunstwerke und Irrtümer bei den Katalogangaben, einschließlich geringfügiger Farbabweichungen vom Original, sind vorbehalten.

Flensburg, im März 2026

Götz Wiedenroth

Impressum:

Götz Wiedenroth
Mühlenstraße 28
D-24937 Flensburg
Tel. +49 (0)461 18 23 56
E-Nachricht an:
info@wiedenroth-karikatur.de
Umsatzsteuer-ID: DE169352262

Dieser Katalog wurde als
PDF-Datei auf der Seite
*www.wiedenroth-karikatur.de/
goetz-wiedenroth-
kunstmarkt.html*
am 28.03.2026 erstmals
veröffentlicht.

Das Urheberrecht an der Kataloggestaltung sowie an allen Bildern und Texten, die in diesem Katalog wiedergegeben sind, liegt bei Götz Wiedenroth.

**Oben:**

Luna. Originalzeichnung, Unikat.

Filzstift auf Papier. Katalog-Nr.: TNC3_NWS_56122.

Entstehungsjahr: 2019. 41 x 29,5 cm. **Keine Rahmung.** EUR 922

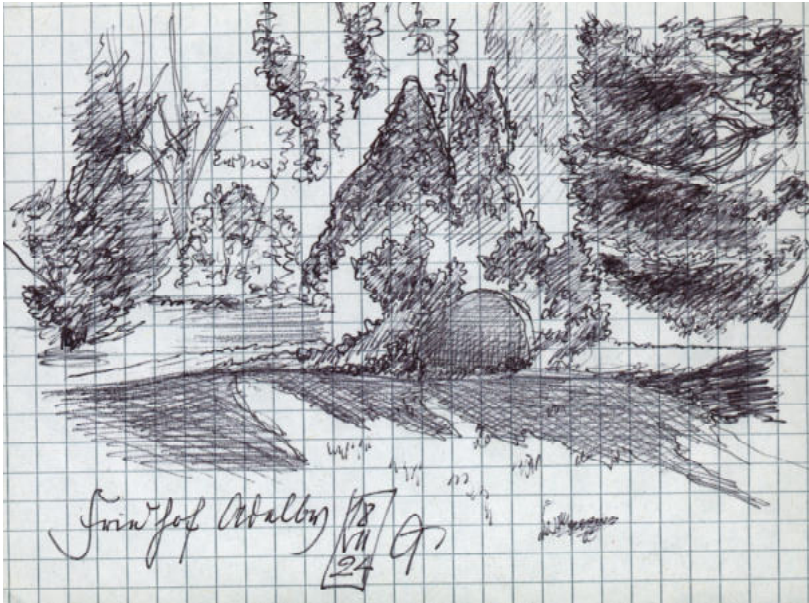


Links:
Luna.
Detail.



Rechts:
Luna.
Detail.

„Luna“ zeigt eine schlanke Frau in frontaler Darstellung, deren Hände hinter dem Kopf ruhen und deren Haupt leicht geneigt ist. Sie trägt einen BH, ein offenes Hemd und eine Hose. Die Zeichnung besticht durch sparsame Filzstiftlinien und die subtile Modellierung der Flächen durch Lavierung der wasserlöslichen Farbe, die dem Werk eine dynamische Leichtigkeit verleiht. Ein angedeutetes Gartenmöbel im Hintergrund und eine blaue Kreisscheibe, die an den Mond erinnert, ergänzen die Szene. Unten rechts signiert mit „G19“ und datiert 2019, trägt das Werk rückseitig den Original-Herkunftsstempel des Künstlers.

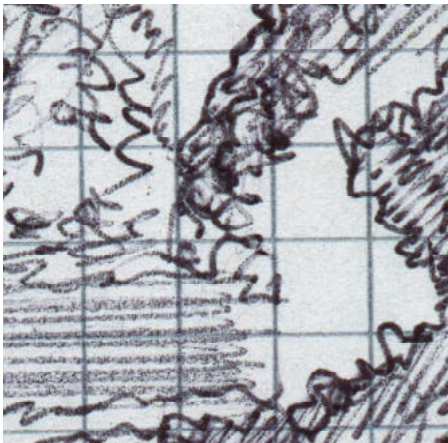


Oben:

Sommerabend Adelby. Originalzeichnung, Unikat.

Kugelschreiber auf Karo-Papier. Katalog-Nr.: GDQ6_TTM_72911.

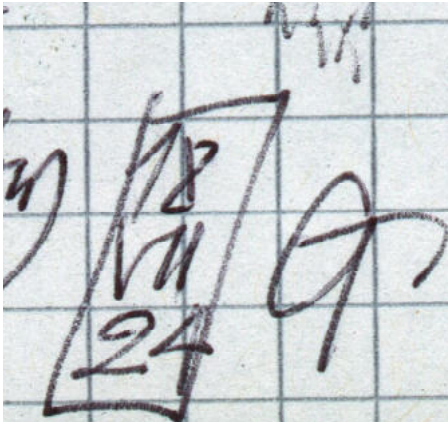
Entstehungsjahr: 2024. 14 x 10,5 cm. **Keine Rahmung.** EUR 239



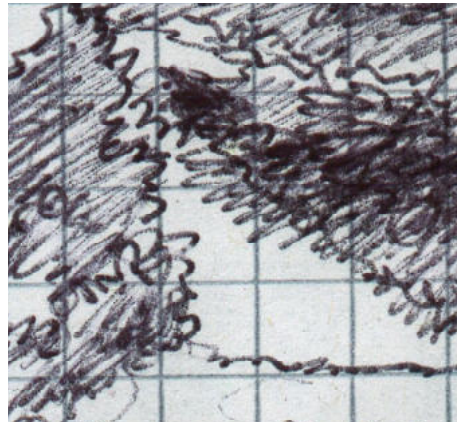
Links:

Grenzgang.

Detail.



Links:
Sommerabend Adelby.
Detail.



Rechts:
Sommerabend Adelby.
Detail.

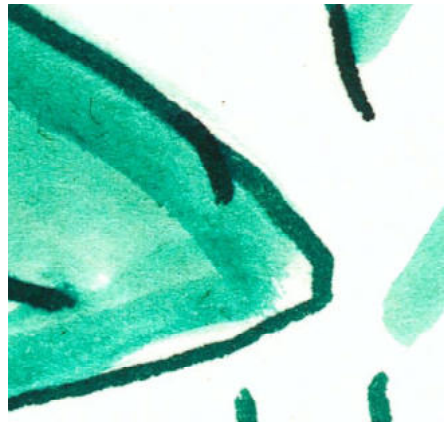
Diese Kugelschreiberzeichnung auf kariertem Papier fängt die ruhige Atmosphäre eines Sommerabends auf dem Friedhof Adelby ein. Dichte Büsche und Bäume, präzise durch feine Schraffuren dargestellt, rahmen die Szene ein. Die langen Schatten im Vordergrund zeugen von der untergehenden Sonne, die das Gras beleuchtet. Im Mittelgrund ruht ein runder Grabstein, umgeben von Vegetation. Die detaillierte Ausführung und die sichtbare Signatur „Friedhof Adelby 18 VII 24 G.“ sowie der rückseitige Künstlerstempel dokumentieren die Authentizität dieses Werkes.



Oben: Mittagspause. Originalzeichnung, Unikat.
Tinte auf Karton, laviert. Katalog-Nr.: ZLF2_DXM_10121.
Entstehungsjahr: 2025. 18,5 x 11,5 cm. **Keine Rahmung.** EUR 335

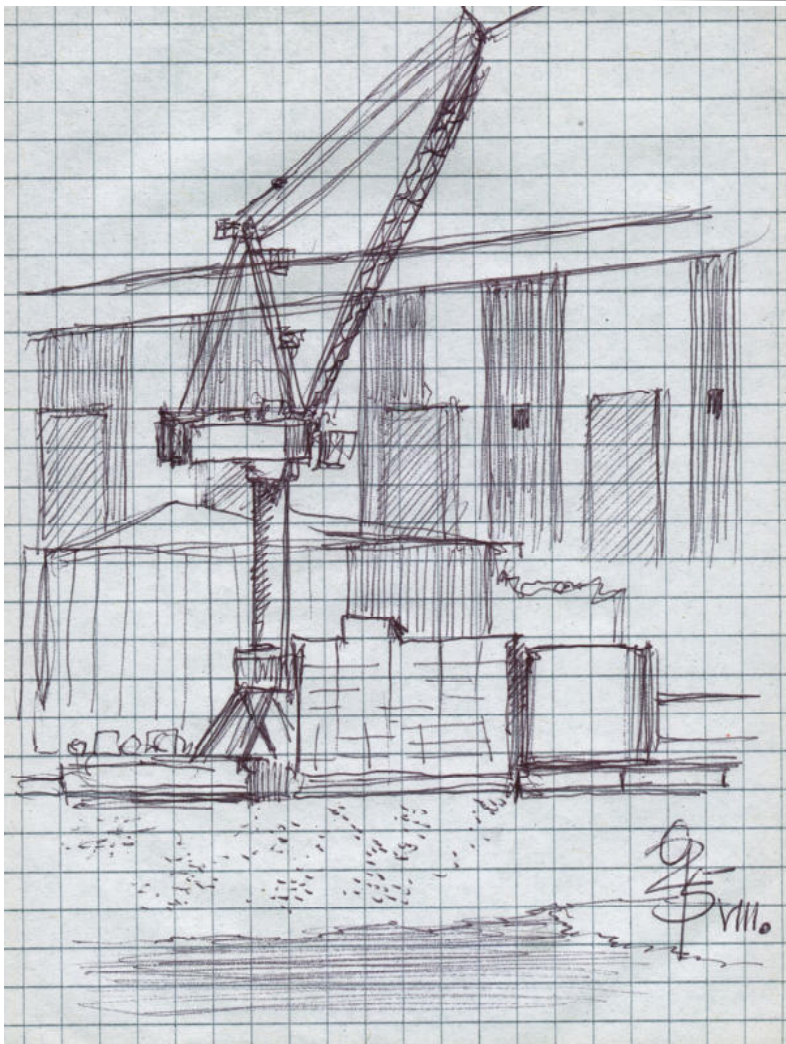


Links:
Mittagspause.
Detail.

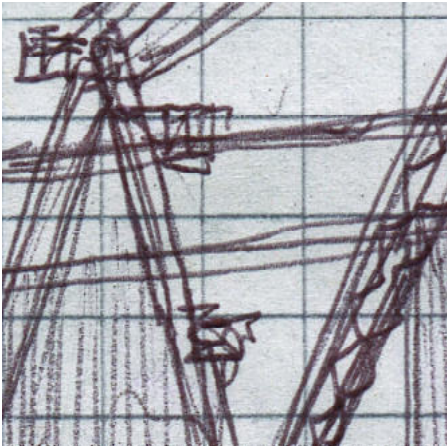


Rechts:
Mittagspause.
Detail.

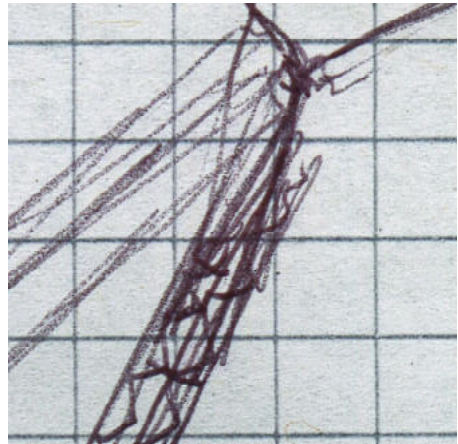
Diese Tintenzeichnung zeigt eine schlanke Frau in Rückenansicht, deren nackter Oberkörper einen Kontrast zum knielangen Rock bildet. Ihr Kopf ist elegant zur linken Schulter gewendet, das Profil betont die langen Haare. Die Szene spielt in einem Innenraum, beleuchtet von einem angeschnittenen Fenster links, während rechts ein ovaler Spiegel und eine Kommode mit einem konischen Gefäß erscheinen. Die lavierte grüne Tinte auf weißem Karton schafft durch variierende Farbtöne eine dynamische Tiefe. Oben links mit „G25“ signiert, trägt das Werk auf der Rückseite den Original-Herkunftsstempel des Künstlers.



Oben: Werftkran, Hafen Flensburg. Originalzeichnung, Unikat. Kugelschreiber auf Karo-Papier. Katalog-Nr.: FMR2_TGP_71075. Entstehungsjahr: 2025. 10,5 x 14 cm. **Keine Rahmung.** EUR 148



Links:
Werftkran, Hafen Flensburg.
Detail.

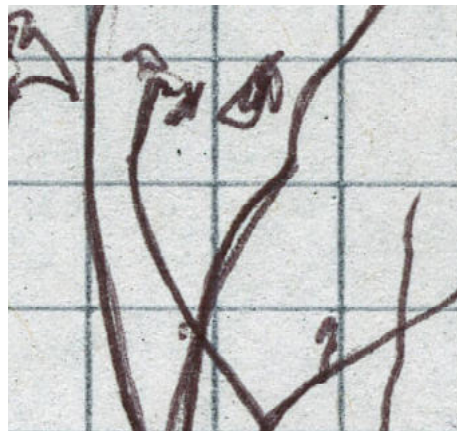


Rechts:
Werftkran, Hafen Flensburg.
Detail.

Diese Kugelschreiberzeichnung auf kariertem Papier fängt die imposante Präsenz eines Werftkrans im Hafen von Flensburg ein. Mit präzisen Linien und Schraffuren ist die komplexe Stahlkonstruktion des Krans skizziert, der sich dynamisch über dem ruhigen Hafenbecken erhebt. Im Hintergrund zeichnen sich die vertikalen Strukturen einer Werfthalle ab, die dem industriellen Motiv Tiefe verleihen. Die feine Rasterung des Papiers wird Teil der Komposition und unterstreicht die technische Ästhetik. Unten rechts signiert, trägt das Werk zudem rückseitig den Original-Herkunftsstempel des Künstlers.



Links:
Harte Schatten.
Detail.



Rechts:
Harte Schatten.
Detail.

Diese Zeichnung präsentiert detaillierte Zweigstudien, ausgeführt mit Kugelschreiber auf kariertem Papier. Das Werk zeigt eine präzise Beobachtung verschiedener Verzweigungsmuster von Nadel- und Laubbäumen im Frühjahr. Die Komposition arrangiert unterschiedliche Äste, von zarten, kahlen Strukturen bis hin zu dichten, nadelartigen Formen, die jeweils ihre spezifische Wuchsart offenbaren. Unten rechts signiert mit „G25 V. 29.“, trägt die Rückseite den originalen Herkunftsstempel des Künstlers.

**Oben:**

Pose im Sitzen. Originalzeichnung, Unikat.

Kohle auf Papier. Katalog-Nr.: KWZ7_DWS_89365.

Entstehungsjahr: 2022. 41 x 29,5 cm. **Keine Rahmung.** EUR 414

Rechts:
Pose im Sitzen.
Detail.

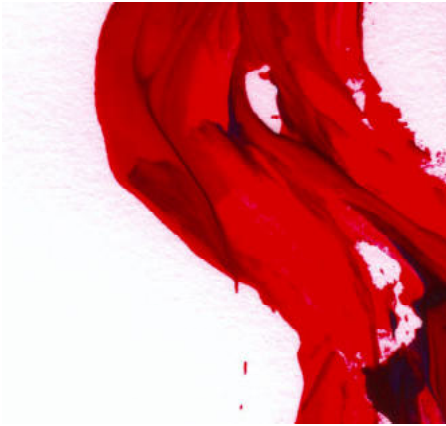


Links:
Pose im Sitzen.
Detail.

Eine sitzende weibliche Figur dominiert diese Kohlezeichnung auf Papier. Die frontal dargestellte Frau ist vom Kopf bis zu den Oberschenkeln erfasst, ihre rechte Hand berührt die Schulter, während die linke locker auf dem Oberschenkel ruht. Kräftige Konturlinien definieren die Form, während die Modellierung der Körperformen durch geschicktes Verwischen des Kohleauftrags mit dem Finger in feinen Grautönen erfolgt. Das Werk, entstanden 2022, ist oben rechts mit „G22“ signiert und trägt rückseitig den Original-Herkunftsstempel des Künstlers.

**Oben:**

Tachym. Originalgemälde, Unikat. Acryl auf Karton.
Katalog-Nr.: NTQ8_CPK_88480. Entstehungsjahr: 2025.
21 x 14,5 cm. **Keine Rahmung.** EUR 399



Links:
Tachym. Detail.



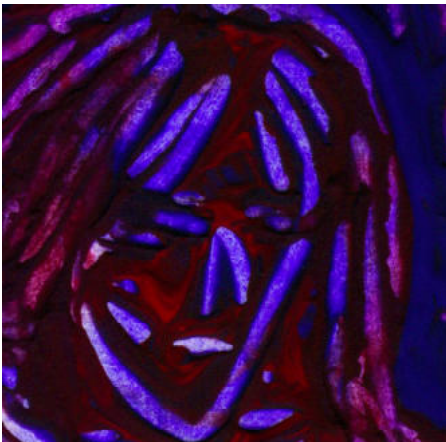
Rechts:
Tachym. Detail.

Dieses Acrylgemälde auf weißem Karton präsentiert einen weiblichen Rückenakt, dynamisch und expressiv mit kräftigen Pinselstrichen ausgeführt. Die Figur ist überwiegend in leuchtendem Rot gehalten, durchsetzt mit tiefvioletten Akzenten, die dem Werk eine lebendige Tiefe verleihen. Der rechte Arm ist angewinkelt, die Hand greift in das lange, fließende Haar, was eine intime Geste einfängt. Das Inkarnat bleibt bewusst papierweiß, wodurch die Konturen der Figur scharf hervortreten. Die spontane Malweise mit satten und mageren Farbaufträgen betont die Lebendigkeit des Ausdrucks. Oben rechts signiert mit ‚G25‘, trägt das Werk zudem den originalen Herkunftsstempel auf der Rückseite.



Oben: Circulosa. Originalgemälde, Unikat.
Acryl auf Karton. Katalog-Nr.: SVR6_LFT_50931.
Entstehungsjahr: 2025. 21 x 14,5 cm. **Keine Rahmung.** EUR 568

Rechts:
Circulosa.
Detail.



Links:
Circulosa.
Detail.

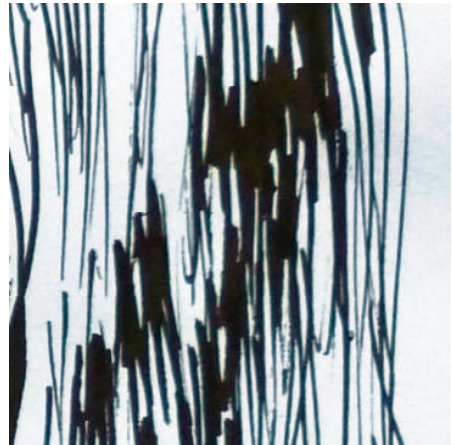
„Circulosa“ präsentiert einen knienden weiblichen Akt, dessen rote Konturen dynamisch in nasse Acrylfarbe auf weißem Karton gekratzt sind. Die Figur tritt leuchtend aus einem expressiven Hintergrund hervor, der aus einer brachialen Mischung blauer und violetter Farbmassen besteht, die an den Rändern in lebhaften Spritzern auslaufen. Die Haltung der Frau, mit der Hand am Kopf und geneigtem Haupt, verleiht der Komposition eine nachdenkliche Intensität. Unten rechts mit „G25“ signiert und rückseitig mit dem Original-Herkunftsstempel versehen, zeugt das Werk von seiner Authentizität.



Oben: Portrait in Strich und Schraffe. Originalzeichnung, Unikat. Tinte auf Papier. Katalog-Nr.: ZMA9_DBR_31333. Entstehungsjahr: 2021. 41 x 29,5 cm. **Keine Rahmung.** EUR 559



Links:
**Portrait in Strich
und Schraffe.**
Detail.



Rechts:
**Portrait in Strich
und Schraffe.**
Detail.

Dieses ausdrucksstarke Porträt einer jungen Frau blickt den Betrachter direkt an. Mit schwarzer Tinte und Feder auf weißem Papier realisiert, werden präzise Striche und Schraffuren gesetzt, um die Konturen des Gesichts und das schulterlange Haar dynamisch zu modellieren. Die großen, aufmerksamen Augen und der leicht geschlossene Mund fesseln die Aufmerksamkeit, während eine leichte Rechtsneigung des Kopfes der Komposition Lebendigkeit verleiht. Das Werk ist oben links mit „G21“ signiert und trägt rückseitig den Original-Herkunftsstempel des Künstlers.



Oben:

Gedanke unterm Helm. Originalzeichnung, Unikat.

Filzstift auf Papier. Katalog-Nr.: DFN8_CDH_50911.

Entstehungsjahr: 2025. 29,5 x 41 cm. **Keine Rahmung.** EUR 287



Links:

Inselwelt am Delta.

Detail.



Links:
Gedanke unterm Helm.
Detail.



Rechts:
Gedanke unterm Helm.
Detail.

Ein zentral platziertes Gesicht mit großen Augen blickt den Betrachter an, gekrönt von einem Bauhelm. Die Konturen sind mit kräftigem Filzstift gezogen, während eine feine Lavierung mit Wasser subtile Schattierungen in Grüntönen erzeugt. Über dem Helm schweben chinesische Schriftzeichen, deren Bedeutung „Kann ich jetzt die Arbeit verlassen?“ lautet. Diese Zeichnung auf weißem Papier nutzt Marker und Wasser, um eine dynamische Ästhetik zu schaffen. Das Werk ist unten rechts mit „G25“ signiert und trägt rückseitig den Original-Herkunftsstempel des Künstlers.



Oben:

Sonnenaufgang bei Bidderdemen. Originalzeichnung, Unikat.
Filzstift auf Papier. Katalog-Nr.: ZLN7_TKR_20952.

Entstehungsjahr: 2024. 41 x 29,5 cm. **Keine Rahmung.** EUR 303

Rechts:
Wintersonnenwende.
Detail.



Links:
Wintersonnenwende.
Detail.

Diese Zeichnung zeigt eine junge Frau in direkter Frontalansicht, deren Blick auf den Betrachter gerichtet ist. Mit Filzstift und Marker auf weißem Papier angelegt, besticht das Werk durch die fließenden Konturen in Blau und Orange, die sich zu wolkenhaften Strukturen ausdehnen. Das Inkarnat und die Kleidung bleiben papierweiß, während die Farben des Haares und der Umrisse lebendig ineinander übergehen. Links im Hintergrund erhebt sich ein schwarz konturierter Baum, dessen Astwerk von grün verlaufener Filzstiftfarbe belebt wird. Eine schlichte Horizontlinie durchzieht den Hintergrund. Oben links signiert mit „G24“ und rückseitig mit dem Original-Herkunftsstempel versehen.



Oben:

Galerie Zeitvertreib. Originalzeichnung, Unikat.

Filzstift, Wachsfarbe auf Karton. Katalog-Nr.: RMP8_UUF_83011.

Entstehungsjahr: 2021. 29,5 x 41 cm. **Keine Rahmung.** EUR 841



Links:
Kniff.
Detail.



Links:
Galerie Zeitvertreib.
Detail.



Rechts:
Galerie Zeitvertreib.
Detail.

Diese Zeichnung präsentiert einen sitzenden weiblichen Akt neben einer abstrakten Skulptur. Die schlanke Frau mit langem Haar ruht ihren Kopf auf den Knien und blickt den Betrachter an, ihre Pose strahlt eine intime Ruhe aus. Rechts davon erhebt sich eine sphärische, futuristisch anmutende Skulptur mit markanten Schlitzen auf einer Plinthe, die einen spannenden Kontrast bildet. Es werden Filzstift und Wachsfarbe genutzt, um die Konturen in lebhaftem Blau und Grün zu definieren und die Formen mit subtilen blauen Schattierungen auf stabilem grauem Karton zu modellieren. Unten rechts mit „G21“ signiert und rückseitig mit dem Original-Herkunftsstempel des Künstlers versehen.



Oben:

Rømø 2. Originalzeichnung, Unikat. Tintenstift, Wasserfarbe auf Karton. Katalog-Nr.: DRN5_PSG_40291. Entstehungsjahr: 2002. 21 x 29,5 cm. **Keine Rahmung.** EUR 233



Links:
Rømø 2.
Detail.



Links:
Rømø 2.
Detail.



Rechts:
Rømø 2.
Detail.

Diese lebendige Zeichnung fängt ein charmantes Haus in einer idyllischen Umgebung ein. Das Gebäude besticht durch sonnengelbe Wände und ein markantes dunkelblaues Dach mit zwei Dachfenstern. Umgeben von saftig grünem Rasen, Büschen und kleinen Bäumen, strahlt die Szene eine heitere Atmosphäre aus. Eine Frau mit einem Paket nähert sich der Haustür, während ein Kind auf einem Roller auf dem Weg vorbeifährt. Die klaren Linien und leuchtenden Farben verleihen der Darstellung eine fröhliche und einladende Qualität. Rückseitig mit „G02“ signiert und mit dem Herkunftsstempel des Künstlers versehen.

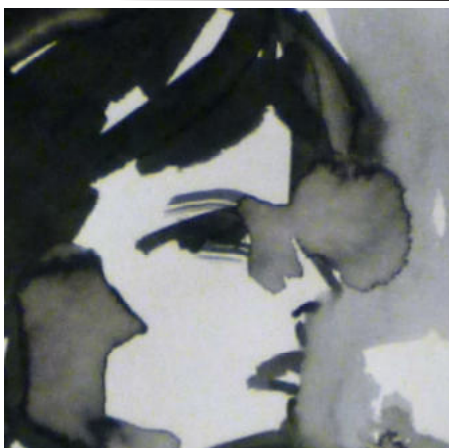


Oben:

Fensterplatz. Originalzeichnung. Wasserfarbe auf Papier.

Katalog-Nr.: BWS7_SLS_25920. Entstehungsjahr: 2019.

41 x 29,5 cm. **Keine Rahmung.** EUR 800



Links:
Fensterplatz.
Detail.



Rechts:
Fensterplatz.
Detail.

Dieses Werk zeigt eine sitzende weibliche Aktfigur, die ihren Blick nach rechts wendet. Mit fließenden Pinselstrichen und variierenden Grautönen, akzentuiert durch warme Rotbraun-Nuancen im Hintergrund und auf der Haut, fängt der Künstler die entspannte Haltung des Modells ein. Die expressive Aquarellzeichnung auf hellem Grund betont die Konturen und verleiht der Darstellung eine dynamische Lebendigkeit. Die Figur ruht auf einer Fensterbank, die nach vorn mit einer dunklen Schattenfläche abschließt, während ein vertikales Farbfeld im Hintergrund die Komposition rahmt. Die Signatur „G19“ ist unten rechts diskret platziert. Auf der Rückseite ist das Werk mit dem Herkunftsstempel des Künstlers versehen.

Bisher erschienen, Nr. 1 bis 9:



50
Originalwerke zum Kauf
Kunst-Katalog Nr. 1
Juli 2023

KUNSTMARKT
Götz Wiedenroth



48
Originalwerke zum Kauf
Kunst-Katalog Nr. 2
August 2023

KUNSTMARKT
Götz Wiedenroth



52
Originalwerke zum Kauf
Kunst-Katalog Nr. 3
August 2023

KUNSTMARKT
Götz Wiedenroth



49
Originalwerke zum Kauf
Kunst-Katalog Nr. 4
September 2023

KUNSTMARKT
Götz Wiedenroth



52
Originalwerke zum Kauf
Kunst-Katalog Nr. 5
Oktober 2023

KUNSTMARKT
Götz Wiedenroth



56
Originalwerke zum Kauf
Kunst-Katalog Nr. 6
November 2023

KUNSTMARKT
Götz Wiedenroth



56
Originalwerke zum Kauf
Kunst-Katalog Nr. 7
Dezember 2023

KUNSTMARKT
Götz Wiedenroth



58
Originalwerke zum Kauf
Kunst-Katalog Nr. 8
Januar 2024

KUNSTMARKT
Götz Wiedenroth



57
Originalwerke zum Kauf
Kunst-Katalog Nr. 9
Februar 2024

KUNSTMARKT
Götz Wiedenroth

Bisher erschienen, Nr. 10 bis 18:



56
Originalwerke zum Kauf
Kunst-Katalog Nr. 10
März 2024



KUNSTMARKT
Götz Wiedenroth



55
Originalwerke zum Kauf
Kunst-Katalog Nr. 11
April 2024



KUNSTMARKT
Götz Wiedenroth



56
Originalwerke zum Kauf
Kunst-Katalog Nr. 12
Mai 2024



KUNSTMARKT
Götz Wiedenroth



43
Originalwerke zum Kauf
Kunst-Katalog Nr. 13
Juni 2024



KUNSTMARKT
Götz Wiedenroth



46
Originalwerke zum Kauf
Kunst-Katalog Nr. 14
Juli 2024



KUNSTMARKT
Götz Wiedenroth



45
Originalwerke zum Kauf
Kunst-Katalog Nr. 15
August 2024



KUNSTMARKT
Götz Wiedenroth



46
Originalwerke zum Kauf
Kunst-Katalog Nr. 16
September 2024



KUNSTMARKT
Götz Wiedenroth



52
Originalwerke zum Kauf
Kunst-Katalog Nr. 17
Oktober 2024



KUNSTMARKT
Götz Wiedenroth



50
Originalwerke zum Kauf
Kunst-Katalog Nr. 18
November 2024



KUNSTMARKT
Götz Wiedenroth

Bisher erschienen, Nr. 19 bis 27:



47
Originalwerke zum Kauf
Kunst-Katalog Nr. 19
Dezember 2024



KUNSTMARKT
Götz Wiedenroth



17
Originalwerke zum Kauf
Kunst-Katalog Nr. 20
Januar 2025



KUNSTMARKT
Götz Wiedenroth



15
Originalwerke zum Kauf
Kunst-Katalog Nr. 21
Februar 2025



KUNSTMARKT
Götz Wiedenroth



15
Originalwerke zum Kauf
Kunst-Katalog Nr. 22
März 2025



KUNSTMARKT
Götz Wiedenroth



15
Originalwerke zum Kauf
Kunst-Katalog Nr. 23
April 2025



KUNSTMARKT
Götz Wiedenroth



15
Originalwerke zum Kauf
Kunst-Katalog Nr. 24
Mai 2025



KUNSTMARKT
Götz Wiedenroth



15
Originalwerke zum Kauf
Kunst-Katalog Nr. 25
Juni 2025



KUNSTMARKT
Götz Wiedenroth



15
Originalwerke zum Kauf
Kunst-Katalog Nr. 26
Juli 2025



KUNSTMARKT
Götz Wiedenroth



15
Originalwerke zum Kauf
Kunst-Katalog Nr. 27
August 2025



KUNSTMARKT
Götz Wiedenroth

Bisher erschienen, Nr. 28 bis 33:



15
Originalwerke zum Kauf
Kunst-Katalog Nr. 28
September 2025



KUNSTMARKT
Götz Wiedenroth



15
Originalwerke zum Kauf
Kunst-Katalog Nr. 29
Oktober 2025



KUNSTMARKT
Götz Wiedenroth



15
Originalwerke zum Kauf
Kunst-Katalog Nr. 30
November 2025



KUNSTMARKT
Götz Wiedenroth



15
Originalwerke zum Kauf
Kunst-Katalog Nr. 31
Dezember 2025



KUNSTMARKT
Götz Wiedenroth



15
Originalwerke zum Kauf
Kunst-Katalog Nr. 32
Januar 2026



KUNSTMARKT
Götz Wiedenroth



15
Originalwerke zum Kauf
Kunst-Katalog Nr. 33
Februar 2026



KUNSTMARKT
Götz Wiedenroth



Alle bisher erschienenen Kataloge sind unter

www.wiedenroth-karikatur.de/goetz-wiedenroth-kunstmarkt.html

jeweils als PDF-Datei herunterladbar.



www.wiedenroth-karikatur.de/goetz-wiedenroth-kunstmarkt.html



Bitte besuchen Sie auch:
www.artmajeur.com/gotz-wiedenroth