



15

Originalwerke zum Kauf

**Kunst-Katalog Nr. 33**

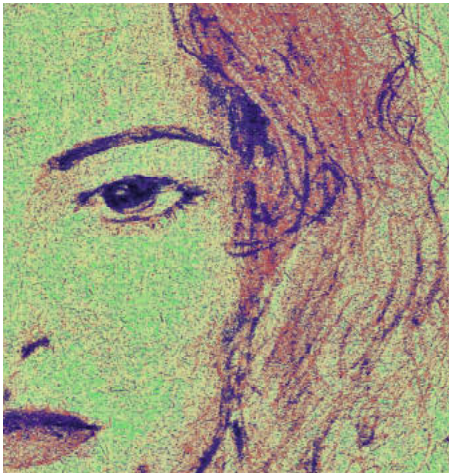
Februar 2026



**KUNSTMARKT**  
**Götz Wiedenroth**

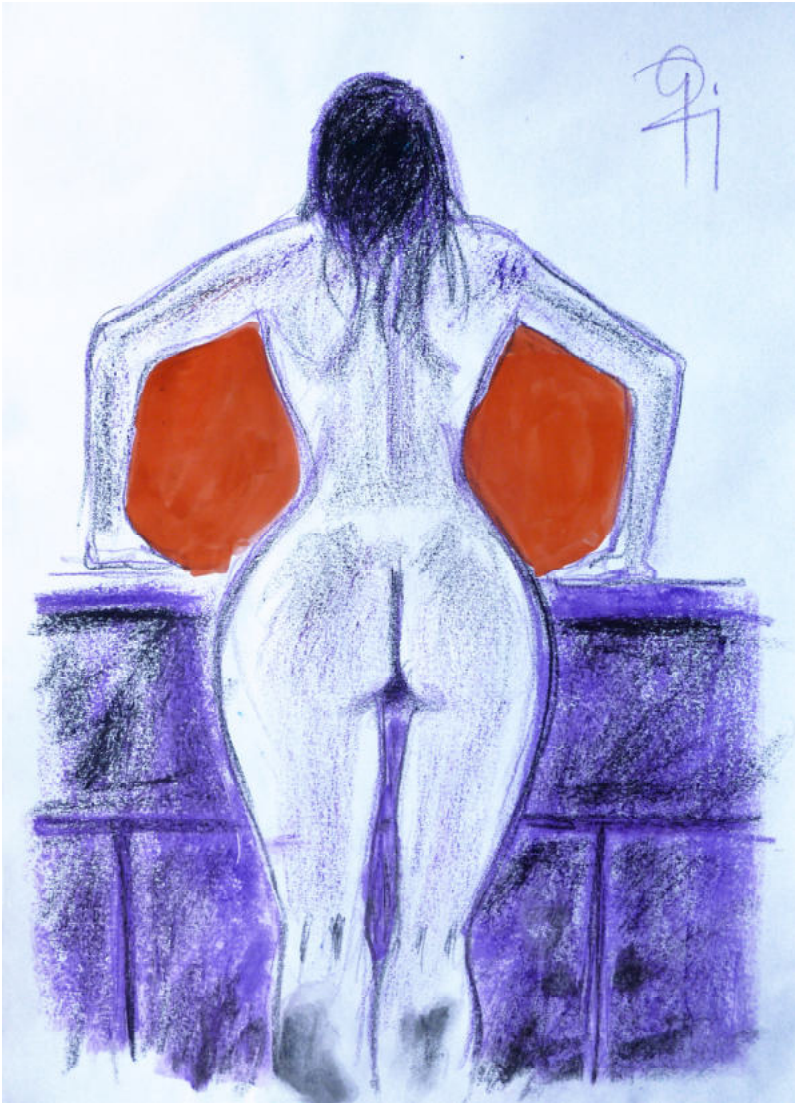








Kunst-Katalog Nr. 33,  
Februar 2026

**Titelseite und oben: Solaris.**

Originalzeichnung, Unikat. Wachsfarbe auf Papier.

Katalog-Nr.: DMT1\_SCL\_60211. Entstehungsjahr: 2021.

41 x 29,5 cm. **Keine Rahmung.** EUR 396

**Liebe Leserin, lieber Leser,**

vielen Dank für Ihr Interesse an Originalkunstwerken aus meiner Urheberschaft.

Die hier aufgeführten Kunstwerke können Sie bei der im Impressum angegebenen Adresse käuflich erwerben. Bitte nennen Sie bei Ihrer Anfrage den Titel und die Katalognummer. Die in diesem Katalog genannten Preise sind freibleibend und stellen lediglich eine Aufforderung zur Abgabe eines Kaufangebotes dar. Die genannten Preise verstehen sich inklusive 19% Mehrwertsteuer und Versandkosten innerhalb Deutschlands. Für Auslandsversand bitte ich vorab um Kontaktaufnahme. Die Verfügbarkeit eines der hier aufgeführten Originalkunstwerke und Irrtümer bei den Katalogangaben, einschließlich geringfügiger Farbabweichungen vom Original, sind vorbehalten.

Flensburg, im Februar 2026

Götz Wiedenroth

### **Impressum:**

Götz Wiedenroth  
Mühlenstraße 28  
D-24937 Flensburg  
Tel. +49 (0)461 18 23 56  
E-Nachricht an:  
info@wiedenroth-karikatur.de  
Umsatzsteuer-ID: DE169352262

Dieser Katalog wurde als  
PDF-Datei auf der Seite  
*[www.wiedenroth-karikatur.de/  
goetz-wiedenroth-  
kunstmarkt.html](http://www.wiedenroth-karikatur.de/goetz-wiedenroth-kunstmarkt.html)*  
am 25.02.2026 erstmals  
veröffentlicht.

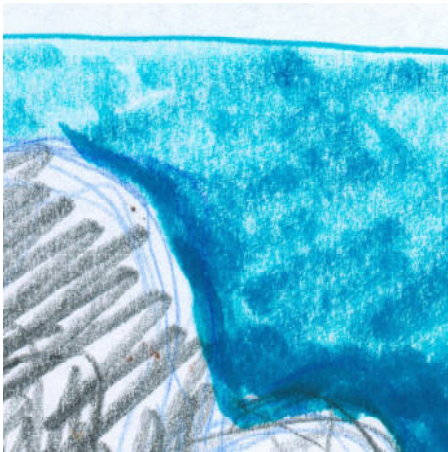
Das Urheberrecht an der Kataloggestaltung sowie an allen Bildern und Texten, die in diesem Katalog wiedergegeben sind, liegt bei Götz Wiedenroth.

**Oben:**

**Zahlenherrschaft.** Originalzeichnung, Unikat.

Bleistift, Filzstift auf Papier. Katalog-Nr.: RMF9\_TNA\_19592.

Entstehungsjahr: 2021. 29,5 x 21 cm. **Keine Rahmung.** EUR 276



Links:  
**Zahlenherrschaft.**  
Detail.

Rechts:  
**Zahlenherrschaft.**  
Detail.



Zeichnung mit Bleistift und Filzstift/ Marker auf weißem Papier. Stehender Ganzkörperakt einer Frau, die auf einer Personenwaage steht. Ihr Körper ist in Abwärtsperspektive gezeichnet, mit lockerem, skizzenhaftem Bleistiftstrich. Der Betrachter blickt mit ihr gemeinsam auf die Anzeige der rosafarbenen Waage, die auf einem braunen Untergrund steht. Im Hintergrund der Frau ist eine petrolfarbene marmorierte Wand aufgestellt. Signiert oben rechts mit „G21“; Entstehungsjahr 2021. Rückseitig mit dem Original-Herkunftsstempel des Künstlers versehen.



**Oben:**

**Grenzgang.** Originalzeichnung, Unikat. Graphit und Wasserfarbe auf Papier. Katalog-Nr.: GCM9\_PND\_51151. Entstehungsjahr: 2019. 41 x 29,5 cm. **Keine Rahmung.** EUR 1.566



Links:  
**Grenzgang.**  
Detail.



Links:  
**Grenzgang.**  
Detail.



Rechts:  
**Grenzgang.**  
Detail.

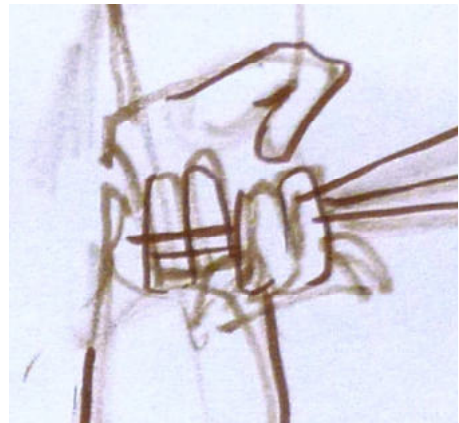
Gemälde/ Malerei mit Wasserfarben und laviertem Graphit auf weißem Papier. Vor einem schwarzem Hintergrund, der an den Rändern in Blöcken ausläuft, der Ganzkörperakt einer kauenden Frau, die mit beiden Füßen auf einer roten Blockfläche gelagert ist. Diese rote Fläche bildet den Abschluß des Bildes zum unteren Bildrand. Der Akt hebt sich in Grautönen scharf vom tiefschwarzen Hintergrund ab. Die Dargestellte stützt sich auch mit beiden Händen auf die rote Blockfläche, nach ihrer linken Seite hin. Es entsteht der Eindruck, sie sei in der Bewegung aus dunkler Nacht und sei im Begriff, ein Hindernis zu überwinden. Signiert halbhoch rechts mit „G19“; Entstehungsjahr 2019. Rückseitig mit dem Original-Herkunftsstempel des Künstlers versehen.



**Oben: Kunst, inkognito.** Originalzeichnung, Unikat.  
Filzstift auf Papier. Katalog-Nr.: DME7\_FNW\_70288.  
Entstehungsjahr: 2021. 41 x 29,5 cm. **Keine Rahmung.** EUR 1.307

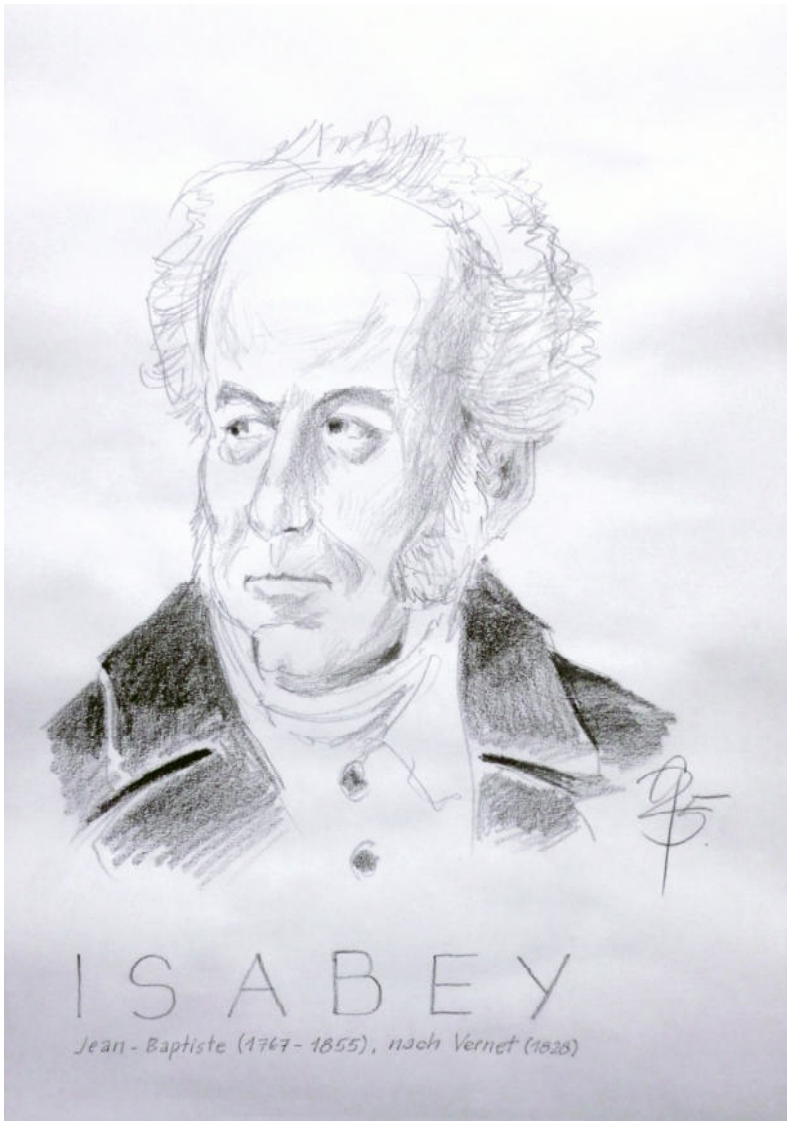


Links:  
**Kunst, inkognito.**  
Detail.



Rechts:  
**Kunst, inkognito.**  
Detail.

Strichzeichnung mit Filzstift/ Marker auf weißem Papier. Ganzkörperakt einer sitzenden schlanken Frau, die eine rote Maske vor dem Gesicht trägt. Diese Maske verdeckt ihr Gesicht vollkommen, und sie ist mit einem Gesicht in blauen Strichen bemalt. Die Frau hat im Sitzen ihre Knie ganz nach oben gezogen und hält einen Pinsel in ihrer rechten Hand, mit dem sie ein am Boden vor ihr liegendes Blatt bemalt. Das Blatt fixiert sie mit ihren Füßen, die flach auf dem Boden aufgesetzt sind. In ihrer Linken hält sie zwei weitere Pinsel. Neben dem Blatt ein kleiner Napf mit Farbe. Am unteren Bildrand ist ein geometrisches Arrangement aus einem langgezogenen Rechteck und drei kleinen Quadraten zu sehen; im gleichen braunen Farbton, mit dem auch der Akt gezeichnet ist. Signiert oben links mit „G21“; Entstehungsjahr 2021. Rückseitig mit dem Original-Herkunftsstempel des Künstlers versehen.



**Oben: Bildnis des J.-B. Isabey.** Originalzeichnung, Unikat.  
Bleistift auf Papier. Katalog-Nr.: BRR8\_RSP\_88200.  
Entstehungsjahr: 2025. 41 x 29,5cm. **Keine Rahmung.** EUR 497



Links:  
**Bildnis des J.-B. Isabey.**  
Detail.



Rechts:  
**Bildnis des J.-B. Isabey.**  
Detail.

Zeichnung mit Bleistift auf weißem Papier. Portrait des Jean-Baptiste Isabey (1767-1855), nach einem Gemälde von Emile Jean Horace Verdet (entstanden 1828). Ein etwa 60-jähriger Mann mit Stirnglatze und Koteletten, dessen Blick nach der linken Bildseite gerichtet ist. Dargestellt ist der Kopf im Halbprofil und der Rumpfansatz mit Halsbinde und dem Revers des Gehrocks. Isabey war ein französischer Maler, Miniaturmaler und Zeichner zur Zeit des ersten französischen Kaiserreichs und in der anschließenden Bourbonischen Restaurationszeit. Er wurde maßgeblich von Jacques-Louis David ausgebildet, dem späteren „Ersten Maler“ Napoleons I. 1804 gestaltete Isabey verantwortlich Ausstattungsdetails der Krönungszeremonie Napoleons I. in der Kathedrale Notre-Dame de Paris. Signiert mittig rechts mit „G25“; Entstehungsjahr 2025. Rückseitig mit dem Original-Herkunftsstempel des Künstlers versehen.



**Oben:**

**Harte Schatten.** Originalzeichnung, Unikat.

Filzstift, Kugelschreiber auf Papier.

Katalog-Nr.: LPT7\_HHD\_42044. Entstehungsjahr: 2016.

13 x 13 cm. **Keine Rahmung.** EUR 454



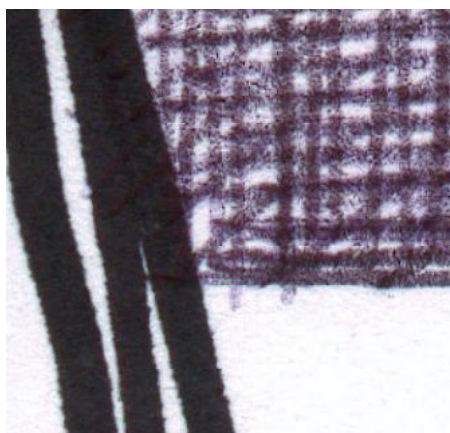
Links:

**Harte Schatten.**

Detail.



Links:  
**Harte Schatten.**  
Detail.



Rechts:  
**Harte Schatten.**  
Detail.

Zeichnung mit Filzstift/ Marker und Kugelschreiber auf Papier. In Frontalansicht ein Frauengesicht (bis zum Halsansatz) mit harter Beleuchtung von der rechten Bildseite. Die rechte Gesichtshälfte und das schulterlange glatte Haupthaar der Dargestellten ist in tiefes Schwarz getaucht; nur das rechte Auge hebt sich von der schwarzen Fläche ab. Auf der linken Kopfseite zeigt das Haar zur Lichtquelle hin Lichtreflexe. Der Kopf befindet sich vor einer ebenen Landschaft und einem liniengeraden Horizont. Die Himmelsfläche darüber ist in Schraffen, die sich nach weiter oben verlieren, strukturiert. Signiert unten rechts mit „G16“; Entstehungsjahr 2016. Rückseitig mit dem Original-Herkunftstempel des Künstlers versehen.



**Oben:**

**Probeschritt.** Originalzeichnung, Unikat.

Filzstift auf Papier. Katalog-Nr.: CLV5\_WLM\_82551.

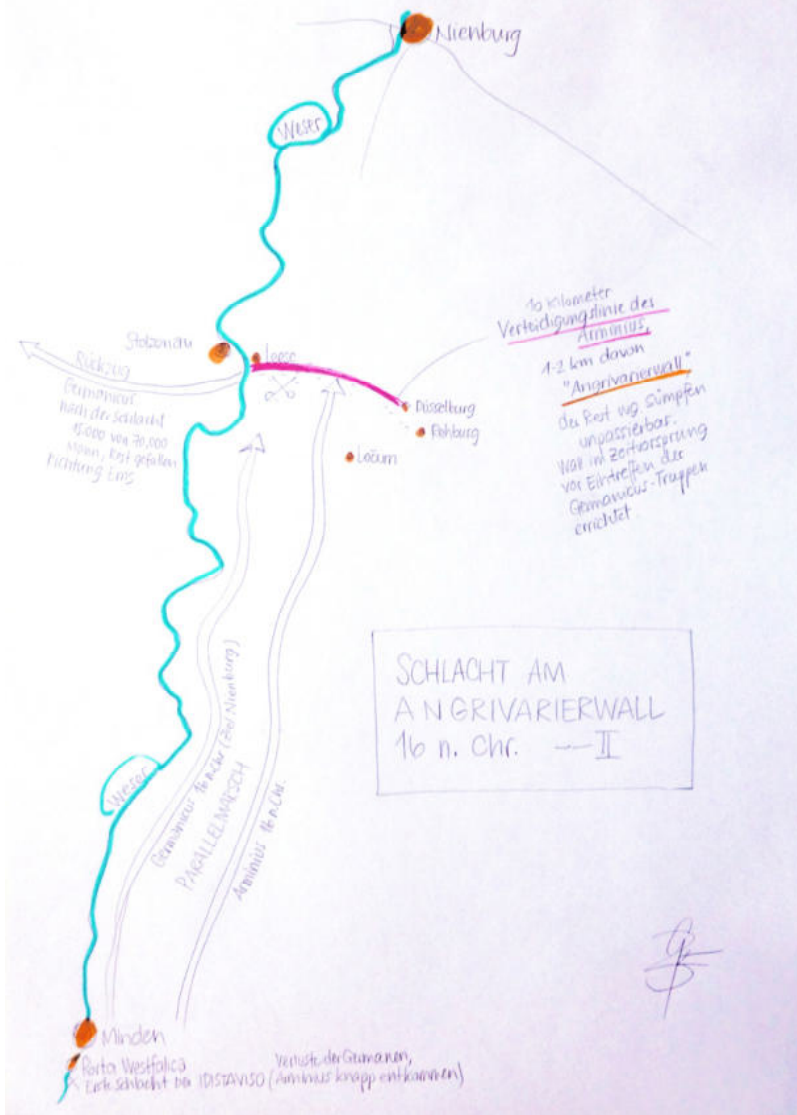
Entstehungsjahr: 2021. 29,5 x 21 cm. **Keine Rahmung.** EUR 153

Rechts:  
**Probeschritt.**  
Detail.

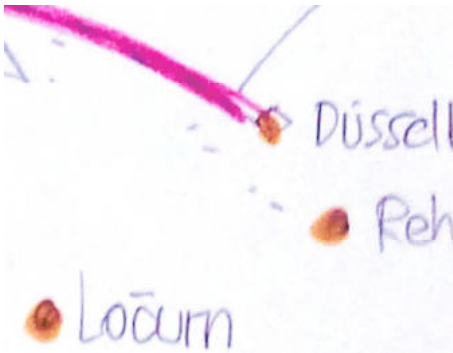


Links:  
**Probeschritt.**  
Detail.

Zeichnung mit blauem Filzstift/ Marker auf weißem Papier. Skizzenhafte Figurine eines weiblichen Ganzkörperakts, der eine gehende Haltung einnimmt. Dreiviertel Vorderansicht. Das rechte Bein bewegt sich nach hinten, der rechte Arm nach vorn. Am rechten Fuß ein hochhackiger Schuh. Die Gestalt ist in wenigen, durchgehenden Strichen ohne Absetzen durchskizziert: sowohl die Konturen als auch die Modellierung der Körperflächen sind mit eilendem Strich geschrieben. Signiert oben rechts mit „G21“; Entstehungsjahr 2021. Rückseitig mit dem Original-Herkunftsstempel des Künstlers versehen.

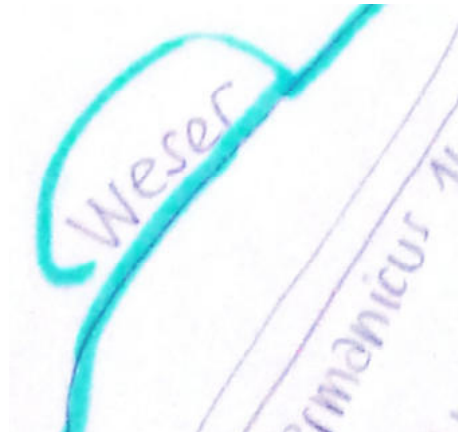


**Oben:**  
**Schlacht am Angrivarierwall – Zwei.** Originalzeichnung, Unik.  
kat. Bleistift, Filzstift auf Papier. Katalog-Nr.: WTS0\_EEQ\_89023.  
Entstehungsjahr: 2025. 41 x 29,5 cm. **Keine Rahmung.** EUR 399



Links:

**Schlacht am Angrivarierwall -  
Zwei. Detail.**



Rechts:

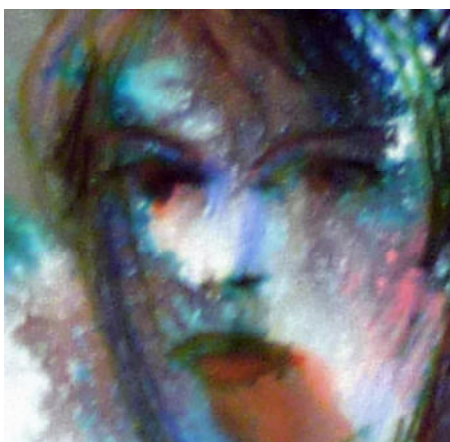
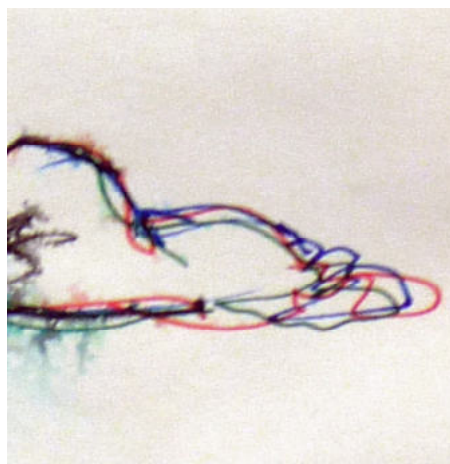
**Schlacht am Angrivarierwall -  
Zwei. Detail.**

Zeichnung mit Bleistift und Marker/ Filzstift auf weißem Papier. In einer schematisierten Kartendarstellung ist die Richtung und Distanz des römischen Heereszuges im Jahre 16 n. Chr. entlang der Weser dargestellt. Der römische Feldherr Germanicus wollte die Scharte ausweiten, die sein militärischer Kamerad Varus im Jahre 9 n. Chr. erlitten hatte. Ihm gegenüber stand, in beiden Fällen, Arminius der Cherusker. Es kam zur Schlacht am Angrivarierwall (an der Weser, hier in Rot eingezeichnet), die für die römische Seite ebenfalls verloren ging. In Blau der Flußlauf der Weser von Minden (unterer Bildrand) bis Nienburg (oberer Bildrand). Am linken Bildrand der Rückzugsweg der verbliebenen Truppen des Germanicus nach dessen Niederlage. Um diese vor dem römischen Volk zu kaschieren, wurde in Rom die Mär verbreitet, die Truppentransportflotte des Germanicus sei auf dem Rückweg über die Nordsee in einen Sturm geraten und habe durch Schiffsuntergänge einen Großteil seines ursprünglich 70.000 Mann umfassenden Expeditionsheeres verloren. Der römische Autor Tacitus vermerkte die Schlacht als von der römischen Seite gewonnen. Signiert unten links mit „G25“, Entstehungsjahr 2025. Rückseitig mit dem Original-Herkunftsstempel des Künstlers versehen.



**Oben: Kulissenlager.** Originalzeichnung, Unikat.  
Filzstift auf Papier. Katalog-Nr.: ERV6\_KJC\_28164.  
Entstehungsjahr: 2025. 29,5 x 21 cm. **Keine Rahmung.** EUR 584

Rechts:  
**Kulissenlager.**  
Detail.



Links:  
**Kulissenlager.**  
Detail.

Zeichnung mit Marker/ Filzstift auf weißem Papier. Ganzkörperakt einer schlanken Frau in Seitenansicht. Sie kniet auf einer Fläche mit Quernähten. Das linke Knie ist vorangesetzt, das linke zurück. Ihr rechter Arm ist nach oben zum Kopf geführt, Ellbogen neben dem Kopf, die rechte Hand frei hinter dem Kopf. Die Körperkonturen sind mit wasserlöslichem Filzstift gezeichnet und anschließend mit Wasser laviert. Dadurch zerläuft die Farbe in feine, wolkenartige Strukturen. Im Hintergrund kulissenartige Aufbauten, die ebenfalls durch Lavierung verlaufende Konturen zeigen. Signiert oben rechts mit „G25“; Entstehungsjahr 2025. Rückseitig mit dem Original-Herkunftsstempel des Künstlers versehen.



**Oben: Linie, Blau und Gelb.** Originalzeichnung, Unikat.  
Filzstift, Kreide auf Papier. Katalog-Nr.: TST7\_WHV\_52092.  
Entstehungsjahr: 2021. 29,5 x 21 cm. **Keine Rahmung.** EUR 243

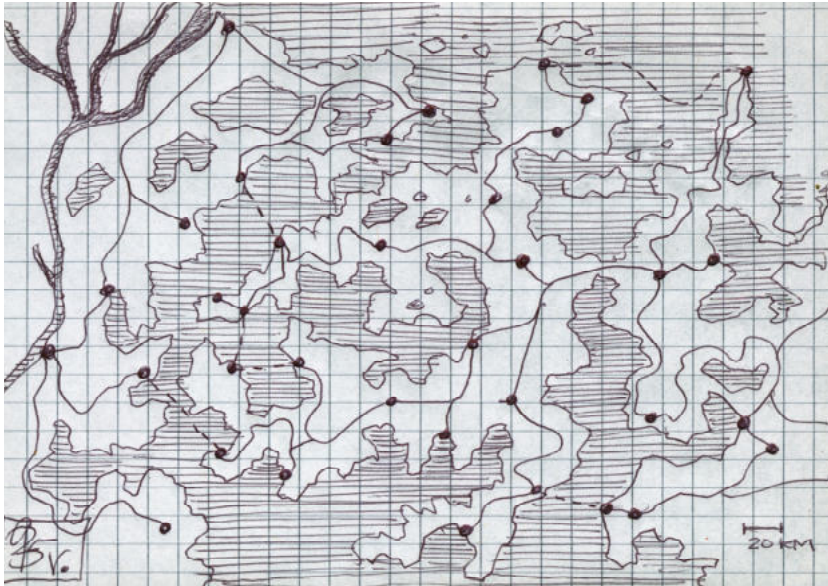


Links:  
**Linie, Blau und Gelb.**  
Detail.



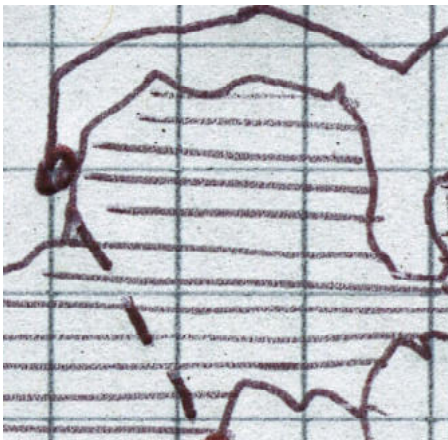
Rechts:  
**Linie, Blau und Gelb.**  
Detail.

Zeichnung mit Kreide und Filzstift/ Marker auf weißem Papier. Silhouette eines Frauenaktes in Seitenansicht; Darstellung vom Kopf bis zum Oberschenkel. Konturlinien in Schwarz und Rot, Körperfläche in blauem, bewegtem Kreidestrich gestaltet. Die Frau setzt ihre Hand stützend auf eine nicht sichtbare Fläche hinter sich und verlagert ihr Gewicht leicht nach hinten. Der Kopf ist geradeaus gerichtet. Die Figur ist vor eine gelbe Fläche gestellt, die einen unregelmäßigen Umriß hat. Signiert oben rechts mit „G21“; Entstehungsjahr 2021. Rückseitig mit dem Original-Herkunftsstempel des Künstlers versehen.

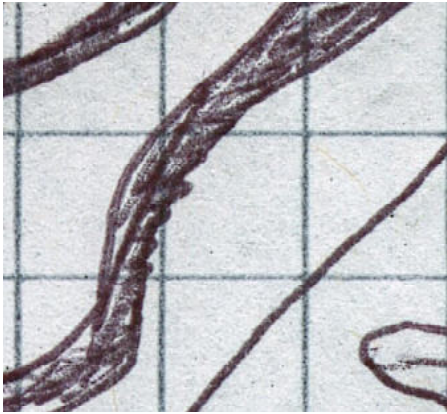


**Oben:**  
**Inselwelt am Delta.**

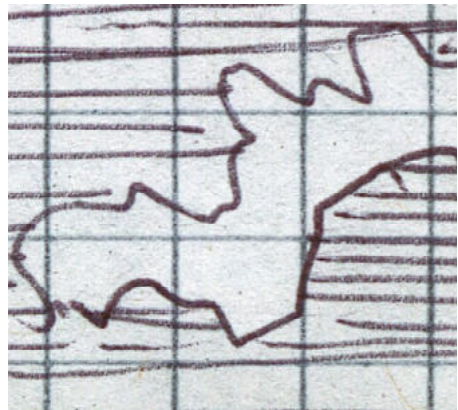
Originalzeichnung, Unikat. Kugelschreiber auf Karo-Papier.  
Katalog-Nr.: SGS3\_LL2\_28950. Entstehungsjahr: 2025.  
10,5 x 14 cm. **Keine Rahmung.** EUR 194



**Links:**  
**Inselwelt am Delta.**  
**Detail.**



Links:  
**Inselwelt am Delta.**  
Detail.



Rechts:  
**Inselwelt am Delta.**  
Detail.

Zeichnung mit Kugelschreiber auf kariertem Papier. Kartendarstellung einer fiktiven Landschaft an einem großen Gewässer, dessen Flächenausdehnung in Horizontalschraffen dargestellt ist. Darin gruppieren sich Inseln mit vielkurviger Küstenlinie. Am linken Bildrand ein Flußlauf in schwarz mit Deltaverzweigung zum oberen Bildrand hin. Die Inselflächen sind durchzogen mit Linien und bedeckt mit schwarzen Punkten, was an Straßenführung und Ortsmarken erinnert. Unten rechts eine Maßstabsangabe „20 km“. Signiert unten links mit „G25 V.“, Entstehungsjahr 2025. Rückseitig mit dem Original-Herkunftsstempel des Künstlers versehen.



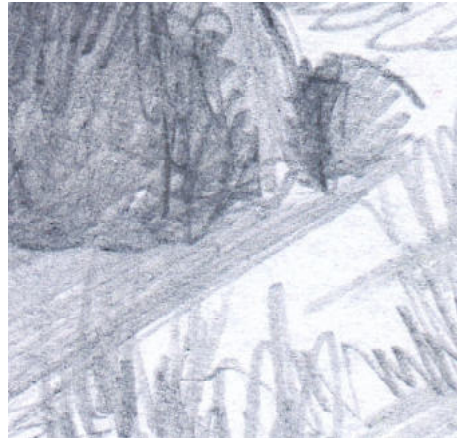
**Oben:**

**Wintersonnenwende.** Originalzeichnung, Unikat.

Bleistift auf Papier. Katalog-Nr.: FLM8\_DKR\_50252.

Entstehungsjahr: 2025. 21 x 14 cm. **Keine Rahmung.** EUR 393

Rechts:  
**Wintersonnenwende.**  
Detail.



Links:  
**Wintersonnenwende.**  
Detail.

Zeichnung mit Bleistift auf Papier. Küsten- und Strandlandschaft mit einer Hütte im Vordergrund, die am rechten Bildrand im Anschnitt zu sehen ist. Auf der beschatteten Veranda der Hütte sitzt eine nicht näher gekennzeichnete Person, die auf einem zierlichen Stuhl Platz genommen hat. Sie ist von hinten zu sehen und trägt einen Mantel. Ihr Blick geht über das Meer ins Sonnenlicht, wobei sie sich nach vorn auf der Brüstung einer hölzernen Seitenwand abstützt. Im Vordergrund Strand sand und -gras. Die Gegenstände im Vordergrund werfen einen Schatten nach der linken Bildseite. Im Mittelgrund eine schroffe Steilküste, an die das Meer anbrandet. Signiert unten rechts mit „G25“, Entstehungsjahr 2025. Rückseitig mit dem Original-Herkunftsstempel des Künstlers versehen.

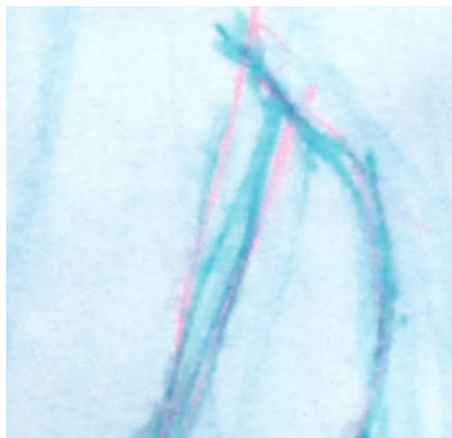


**Oben:**

**Kniff.** Originalzeichnung, Unikat.

Kopierstift auf Papier. Katalog-Nr.: DGD7\_WFM\_40932.

Entstehungsjahr: 2022. 29,5 x 41 cm. **Keine Rahmung.** EUR 890



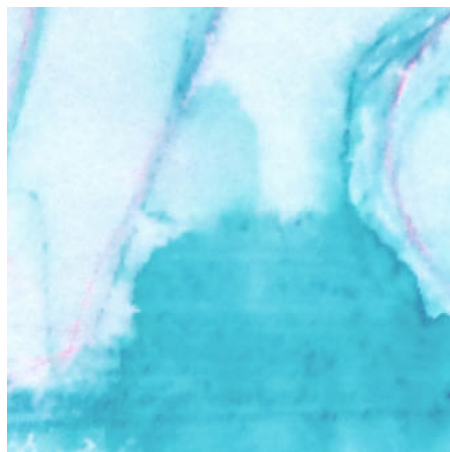
Links:

**Kniff.**

Detail.



Links:  
**Kniff.**  
Detail.



Rechts:  
**Kniff.**  
Detail.

Zeichnung mit Buntstift/ Kopierstift auf weißem Papier. Mit grüner und roter Farbe skizzierter weiblicher Akt; Darstellung vom Kopf bis zum rechten Fußgelenk (rechter Bildrand). Die Dargestellte stützt sich mit durchgedrückten Armen auf die Fläche, auf der sie mit dem rechten Oberschenkel gelagert ist. Sie trägt ein Tuch, das um ihren Kopf gewickelt ist. Ihr linkes Auge ist zugeedrückt. Das Bild ist bis auf die Körperkonturen papierweiß. Signiert mit „G22“; Entstehungsjahr 2022. Rückseitig mit dem Original-Herkunftsstempel des Künstlers versehen.



**Oben:**

**Nuduett.** Originalzeichnung, Unikat.

Wachsfarbe auf Papier. Katalog-Nr.: VMP3\_EDF\_60923.

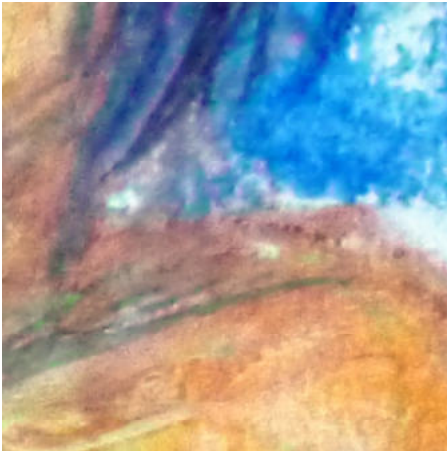
Entstehungsjahr: 2022. 29,5 x 41 cm. **Keine Rahmung.** EUR 473



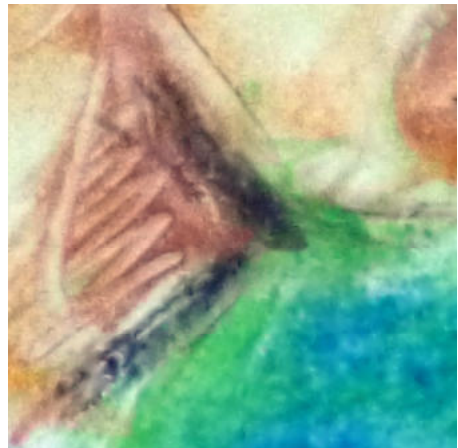
Links:

**Septemberbühne.**

Detail.



Links:  
**Nuduett.**  
Detail.



Rechts:  
**Nuduett.**  
Detail.

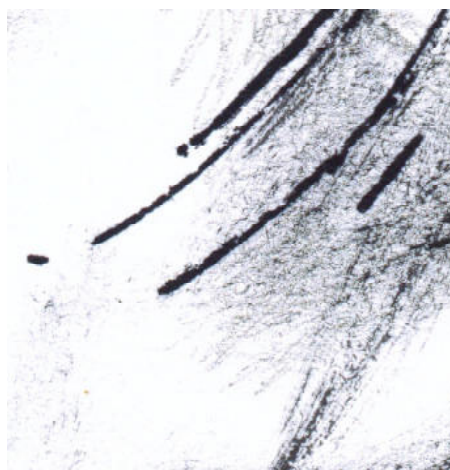
Zeichnung mit Wachsfarben auf weißem Papier. Zwei nackte Frauen im Teilakt. Sie befinden sich räumlich hintereinander. Die vordere ist vom Kopf bis zum Genital (unterer Bildrand) dargestellt, Halbprofil. Das Inkarnat in strukturiert aufgetragenen Rot- und Violetttönen, die Körperkonturen in blauem Strich. Die hintere Frau verdeckt von der vorderen; Darstellung frontal vom Kopf bis zum Bauch (die tieferen Körperpartien von der Gesäßpartie der vorderen Frau verdeckt). Konturlinien in Braun, Inkarnat in Gelb- und Orangetönen. Der Bildhintergrund besteht aus grünen und blauen Flächen, die teils kreidig, teils laviert angelegt sind. Signiert oben links mit „G22“; Entstehungsjahr 2022. Auf der Rückseite mit dem Original-Herkunftsstempel des Künstlers versehen.

**Oben:**

**Pural.** Originalzeichnung. Bleistift, Wasserfarbe auf Papier.  
Katalog-Nr.: WHR8\_WVH\_49289. Entstehungsjahr: 2019.  
20,5 x 15 cm. **Keine Rahmung.** EUR 355



Links:  
**Pural.**  
Detail.



Rechts:  
**Pural.**  
Detail.

Zeichnung mit Bleistift und schwarzer Wasserfarbe/ Aquarellfarbe auf Papier. Mit feinen Bleistiftnuancen ist das Portrait einer jungen Frau skizziert, die den Betrachter aus den Augenwinkel anblickt. Ihr Mund ist leicht geöffnet, das Zahnweiß sichtbar. Die Darstellung umschließt ihre nackte Schulter (unterer Bildrand). In Ergänzung zu den Grautönen der Bleistiftzeichnung ist das Kopfhaar tiefschwarz mit Wasserfarbe gezeichnet. Es wirft einen Schatten neben dem rechten Auge. Die dünne Strähne auf der linken Kopfseite bewegt sich Richtung Körpermitte. Signiert unten rechts mit „G19“; Entstehungsjahr 2019. Rückseitig mit dem Original-Herkunftsstempel des Künstlers versehen.

Bisher erschienen, Nr. 1 bis 9:



50  
Originalwerke zum Kauf  
**Kunst-Katalog Nr. 1**  
Juli 2023

**KUNSTMARKT**  
Götz Wiedenroth



48  
Originalwerke zum Kauf  
**Kunst-Katalog Nr. 2**  
August 2023

**KUNSTMARKT**  
Götz Wiedenroth



52  
Originalwerke zum Kauf  
**Kunst-Katalog Nr. 3**  
August 2023

**KUNSTMARKT**  
Götz Wiedenroth



49  
Originalwerke zum Kauf  
**Kunst-Katalog Nr. 4**  
September 2023

**KUNSTMARKT**  
Götz Wiedenroth



52  
Originalwerke zum Kauf  
**Kunst-Katalog Nr. 5**  
Oktober 2023

**KUNSTMARKT**  
Götz Wiedenroth



56  
Originalwerke zum Kauf  
**Kunst-Katalog Nr. 6**  
November 2023

**KUNSTMARKT**  
Götz Wiedenroth



56  
Originalwerke zum Kauf  
**Kunst-Katalog Nr. 7**  
Dezember 2023

**KUNSTMARKT**  
Götz Wiedenroth



58  
Originalwerke zum Kauf  
**Kunst-Katalog Nr. 8**  
Januar 2024

**KUNSTMARKT**  
Götz Wiedenroth



57  
Originalwerke zum Kauf  
**Kunst-Katalog Nr. 9**  
Februar 2024

**KUNSTMARKT**  
Götz Wiedenroth

Bisher erschienen, Nr. 10 bis 18:



56  
Originalwerke zum Kauf  
**Kunst-Katalog Nr. 10**  
März 2024



**KUNSTMARKT**  
Götz Wiedenroth



55  
Originalwerke zum Kauf  
**Kunst-Katalog Nr. 11**  
April 2024



**KUNSTMARKT**  
Götz Wiedenroth



56  
Originalwerke zum Kauf  
**Kunst-Katalog Nr. 12**  
Mai 2024



**KUNSTMARKT**  
Götz Wiedenroth



43  
Originalwerke zum Kauf  
**Kunst-Katalog Nr. 13**  
Juni 2024



**KUNSTMARKT**  
Götz Wiedenroth



46  
Originalwerke zum Kauf  
**Kunst-Katalog Nr. 14**  
Juli 2024



**KUNSTMARKT**  
Götz Wiedenroth



45  
Originalwerke zum Kauf  
**Kunst-Katalog Nr. 15**  
August 2024



**KUNSTMARKT**  
Götz Wiedenroth



46  
Originalwerke zum Kauf  
**Kunst-Katalog Nr. 16**  
September 2024



**KUNSTMARKT**  
Götz Wiedenroth



52  
Originalwerke zum Kauf  
**Kunst-Katalog Nr. 17**  
Oktober 2024



**KUNSTMARKT**  
Götz Wiedenroth



50  
Originalwerke zum Kauf  
**Kunst-Katalog Nr. 18**  
November 2024



**KUNSTMARKT**  
Götz Wiedenroth


Bisher erschienen, Nr. 19 bis 27:




47  
Originalwerke zum Kauf  
**Kunst-Katalog Nr. 19**  
Dezember 2024



**KUNSTMARKT**  
Götz Wiedenroth



17  
Originalwerke zum Kauf  
**Kunst-Katalog Nr. 20**  
Januar 2025



**KUNSTMARKT**  
Götz Wiedenroth



15  
Originalwerke zum Kauf  
**Kunst-Katalog Nr. 21**  
Februar 2025



**KUNSTMARKT**  
Götz Wiedenroth



15  
Originalwerke zum Kauf  
**Kunst-Katalog Nr. 22**  
März 2025



**KUNSTMARKT**  
Götz Wiedenroth



15  
Originalwerke zum Kauf  
**Kunst-Katalog Nr. 23**  
April 2025



**KUNSTMARKT**  
Götz Wiedenroth



15  
Originalwerke zum Kauf  
**Kunst-Katalog Nr. 24**  
Mai 2025



**KUNSTMARKT**  
Götz Wiedenroth



15  
Originalwerke zum Kauf  
**Kunst-Katalog Nr. 25**  
Juni 2025



**KUNSTMARKT**  
Götz Wiedenroth



15  
Originalwerke zum Kauf  
**Kunst-Katalog Nr. 26**  
Juli 2025



**KUNSTMARKT**  
Götz Wiedenroth



15  
Originalwerke zum Kauf  
**Kunst-Katalog Nr. 27**  
August 2025



**KUNSTMARKT**  
Götz Wiedenroth

Bisher erschienen, Nr. 28 bis 32:



Alle bisher erschienenen Kataloge sind unter

[www.wiedenroth-karikatur.de/goetz-wiedenroth-kunstmarkt.html](http://www.wiedenroth-karikatur.de/goetz-wiedenroth-kunstmarkt.html)

jeweils als PDF-Datei herunterladbar.



[www.wiedenroth-karikatur.de/goetz-wiedenroth-kunstmarkt.html](http://www.wiedenroth-karikatur.de/goetz-wiedenroth-kunstmarkt.html)



Bitte besuchen Sie auch:  
[www.artmajeur.com/gotz-wiedenroth](http://www.artmajeur.com/gotz-wiedenroth)